

בדוי- דימויים של רקמה באמנות הישראלית

צלילה אבנר הלמן, 04/06/2008

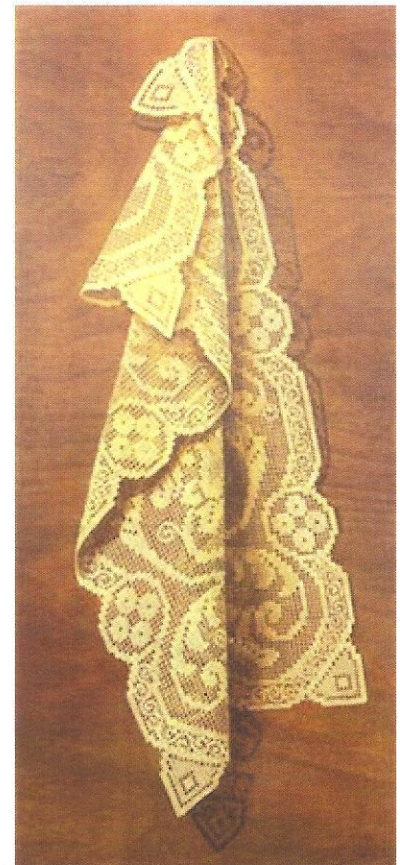
בתערוכה יוצאת דופן על רקמה כיצירת אומנות המייצגת תרבות ותקופה, נשזרים זה בזה כחוט השני מציאות ודמיון.

מעשה הרקמה על מגוון חלופותיה המדומיינות מוצגת בימים אלה בגלריה העירונית בכפר סבא; מכחול וצבע, חוט ברזל, שער ורצועות עור משמשים את האמנים בעבודותיהם במקום החוט והמחט המסורתיים. פעולת הרקמה המסורתית נבחנת מזוויות אישיות בהן מטביע האמן את חותמו, ביצירת מימדים עכשוויים ובלתי שגרתיים למושג ישן ומוכר.

מלאכת היד הפונקציונלית שנועדה לעטר ולקשט ותויגה מבחינה מגדרית כפעולה נשית, הופכת כאן לאמנות בפני עצמה שחוצה גבולות מגדריים.

ממבט על ומהיר על התערוכה נידמה לרגע קט שאפשר לחלק את התערוכה לשניים: לרקמה המקורית-"תחרה" של אביבה פסטרנק המשמשת כדגם מחד ולכל שאר העבודות כחיקויי רקמה הנגזרים מהדגם, מאידך.

מבט שני ומעמיק, לאחר עיון בהסברים ובקטלוג המפורט הנלווה לתערוכה זו, מבהיר כי אותה עבודת הגובלן שנידמה היה כי "נרקמה" על ידי הציירת אביבה פסטרנק אינה אלא תעתוע מצויר. ציור התחרה הריאליסטי, בשמן על עץ וציורי ון גוך "נרקמו" במכחול וצבע על ידי פסטרנק, במדויק על פי המקור, ללא ויתור על פרטים ומידות; בשיטה מיוחדת ובעבודה סזיזיפית של פירוק הציור המקורי לפיקסלים, העתיקה פסטרנק כל פיקסל בצבע שלו, עד לסיום השימוש בגוון המסוים (בדיוק כמו בעבודת רקמה על גובלן מקורי) וכך נתקבלו ציורים ריאליסטיים להדהים.



אוצרת התערוכה **גלית סמל** קיבצה ביחד לנושא משותף עבודות המייצגות מארג רקמתי 'בדוי', כשמה של התערוכה. העבודות כולן יוצרות אשליה של רקמה תוך כדי שימוש בחומרים אלטרנטיביים על משטחים מגוונים כגון בד, דיקט, גבס, נייר או אדמה.

הטקסטורות החלופיות מתאפיינות ברובן כמו הרקמה המסורתית במוטיבים חוזרים ובצפיפות של צורות היוצרים ביחד את השלם.

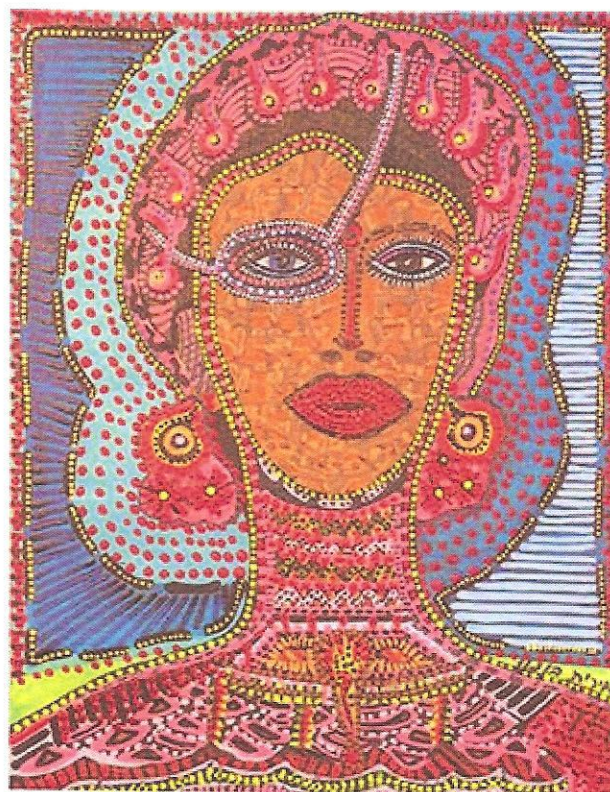
האוצרת מעלה את השאלה האם השימוש בחומר חלופי מייצר בהכרח אסתטיקה חלופית? והתשובה מצויה כמובן בחלקה בעיני המתבונן וביד היוצרים עצמם:

פעולת הרקמה מתקשרת אצל רובנו לנוסטלגיה וזכרונות המתקשרים לעבר המשפחתי. אצל איטה גרטנר מוטיב זה מקבל משנה תוקף;



גרטנר ממשיכה את חוויית האם שנפטרה בגיל צעיר ומציירת בעדינות לפי מפית רקומה מעשה ידי אמה המנוחה. (רקמה ע אמא)

לי שיר, בחרה לצייר דווקא את ' האין', את החסר והאובדן שנוצר באמצעות החורים המתהווים בתחרה הנרקמת. ה מציירת את החורים של רקמת העצם על גבי גולגולת וגלגל. מוטיב האבל והמוות ביצירה זו, מוצא את איזונו בציורי רקנ צבעוניים וססגוניים אצל חנה שיר, עם ציור נופי ארץ ישראל ('סוכריות דם'), ואצל מירית בן נון, בדיוקן מקושט ומעוטר בשנ צורות ובצבעוניות מתפרצת.



אצל חוה פוליבודה, נותן את הטון והברק השימוש בצבע זהב לעיטור מוטיבים המאפיינים מסורות תרבותיות שונות (הסדר הזהובה)

רעיון מעניין ובלתי קונבנציונלי אנו מוצאים אצל עדנה אוחנה שבחרה להשתמש בשער ראשה הנושר, כחוט לרקמה וכך ה מצליחה לשמור על המשכיות גנטית ולשמר את תולדות חייה ומשפחתה.

לילך בר עמי, מגייסת את הקידמה לרשותה ויוצרת דימוי של חוט רקמה בעזרת תכנת מחשב. בטכניקה דיגיטלית ובקוו קטנים היא מחברת מחדש את משפחתה שצמחה בחברה מסורתית אל "הכאן ועכשיו".



עתליה שחר, מתמקדת ברקמה התעשייתית המועתקת לציור באמצעות שבלונות כאנטייתזה ליופיה של הרקמה העדיו שרקמה בעבר ביד אדם, וברכה בינ-ונידה גיא, יוצרת שטיח שושנים הדור ונוצץ באמצעות יציקות גבס וצבע.

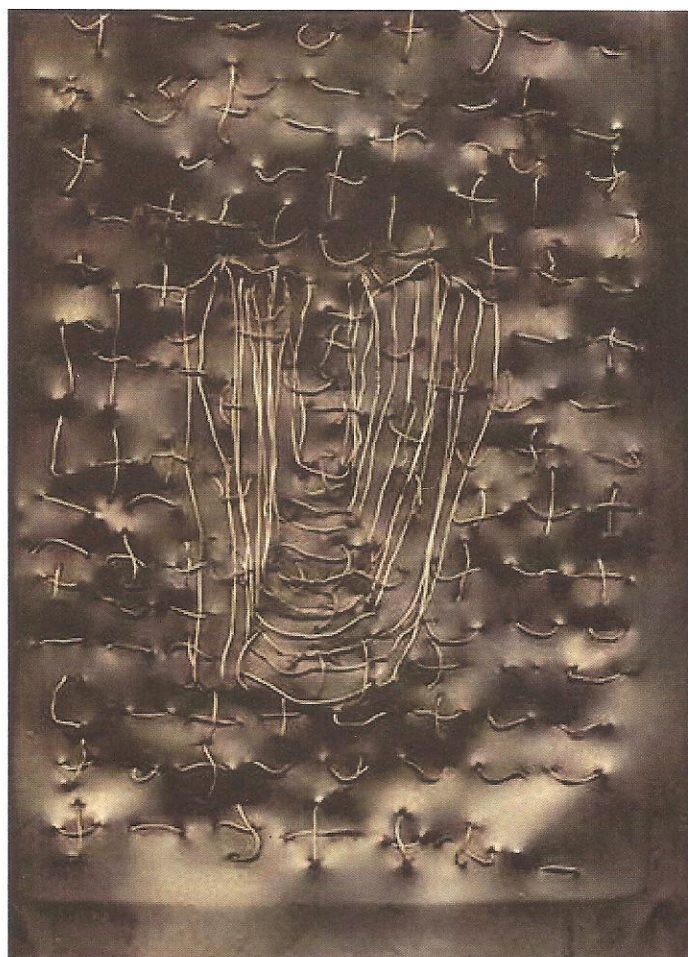
במיצג מענין המשלב רישום, טקסט ותפירה- תופרים הלכה למעשה, ענת מיכאליס לוי וגבריאלי נויאהוס טקסטים על ני באמצעות חוט, בזמן אמת לאורך כל ימי התערוכה כשהמוטו המלווה אותם הוא כי "התכנים של הרישומים כואבים כמו פעולת המחט הדוקרת".

"תפירה" על גבי צילום, משמשת גם את אהוד שחורי, אשר שם דגש על חוסר האונים של האדם מול כוחות הטבע. בבו לסגור סדק שנפער באדמה, בסביבת ים המלח הוא "תופר" את הסדק שנוצר בעזרת סרט סימון בצבע אדום עז ומחזק או ביתדות של ענפים, וזאת בניסיון חסר סיכוי למנוע את התרחבותו.



דיוויד אייזקס הגבר השני שמשותף בתערוכה זו שעניינה "מלאכה נשית" לכאורה, משתמש גם הוא כקודמו שחורי בחון "גברי" לכאורה; הוא רוקם בחוט ברזל אך בניגוד למצופה ובבחינת "הפוך על הפוך" הוא דווקא מעדן את החומר ויוצר משנ גדול בעל צורות עגולות ורכות.

שימוש בחוט ברזל מצוי גם בעבודתה של אינגה פונר-קוקוס. כאן נרקמים צלבים על מצע גומי שחור וכל דקירה יוצרת פז; כואב (כמו במיצג של מיכאליס ונויהאוס) ומצמיחה משהו אחר.



פונר- קוקוס מסיימת בשאלה רטורית שכדאי לתת עליה את הדעת ונוגעת לכל העבודות המוצגות ולכל יצירת אמנות בכל "אם רקמה היא ייצוג של תרבות ושל תקופה, מה הרקמה הזו אומרת עלינו?".

גלריה עירונית כפר-סבא

רח' גאולה 12

09-7649303

שעות פתיחה: א-ה 9:00-12:00 , 1600-1900 ; יום ו1000-1200