

English Menu | קבע כעמוד הבית | הוסף אתר למועדפים | המליצו לחברים | ניזולטר | חשיפה באתר | אודות האתר | פרסום באתר | יצירת קשר

|  |                    |                       |                             |                               |                              |
|--|--------------------|-----------------------|-----------------------------|-------------------------------|------------------------------|
|  <p>פורטל הישראלי לאדריכלות עיצוב ותכנון<br/>The Israeli Architecture and Design Portal</p> | <p>לוח המודעות</p> | <p>מערכת הפורומים</p> | <p>מדור לימודים וקורסים</p> | <p>אינדקס אנשי מקצוע</p>      | <p>מדריך חברות ומוצרים</p>   |
|  | Classifieds        | Forums                | Studies and Courses Index   | Archifind Professionals Index | Companies and products Index |

Archijob Studio | טיפ אוטוקאד | עיצוב פנים | מערכת הפורומים | ICN | תחרויות | בלוג | חשיפת פרוייקטים | ראיונות | מאמרים | חדשות וארועים | ארכיג'וב ראשי



כל כתבות החדשות | ארועים | תחרויות | כנסים | הרצאות | תערוכות | פקולטות | ספרים | אתרים | חיפוש בחדשות | שליחת חדשות

עזרה לכותרות

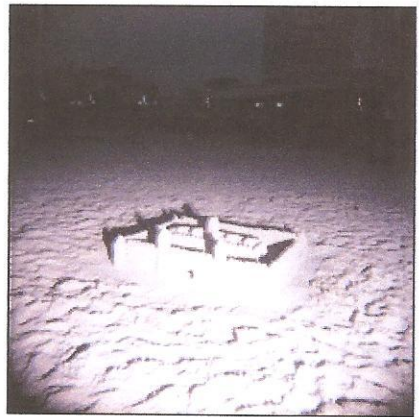
### תערוכה : 'תל אביב אהובתי'



תערוכות - 12:03 2009/01/14 by Archijob3

#### תערוכה - תל אביב אהובתי Tel Aviv My Love

התערוכה מוצגת לכבוד שנת המאה לתל אביב ולרגל פרויקט מס' 100 של הגלריה. חלק מהעבודות הוכנו במיוחד לתערוכה. העבודות בתערוכה מציגות דו-שיח המתנהל במרחב הציבורי בין העיר לבין תושביה הקבועים או המזדמנים. האמנים מתייחסים למאפייני המטרופולין, כגון קצב, עומס, דוחק, תנועה, טכנולוגיה, בדידות ואנונימיות, תוך שהם מפגינים יחס אמביוולנטי כלפיו: מצד אחד, משיכה ופיתוי, ומצד אחר – דחייה ואף שנאה. ההתייחסות הקונקרטית לחיים בתל אביב מעוררת תחושות מרתקות ומורכבות. העבודות מתארות את איכותם המרובדת של מראות העיר. החוויה האסתטית מתהווה מתוך התייחסות למציאות ממשית-אובייקטיבית ומן הכמיהה לדיאלוג עם הסביבה. מיקומה הגיאוגרפי של תל אביב, המרקם העירוני הייחודי לה וכן המבנה החברתי, מצבה הכלכלי, הוויית החיים בה, אופייה המוחצן, המטאפיזיקה שלה, אוירתה ואנשיה – כל אלה נבחנים באופנים שונים. ההתייחסות לזמן ולמקום שבתוכם מתקיימת העבודה נשזרת במוטיבים מעולמם הפנימי של האמנים, הוופכים להיות חלק מחומרי הגלם של היצירה. בערב הפתיחה ייערך תיעוד וידאו מיוחד.

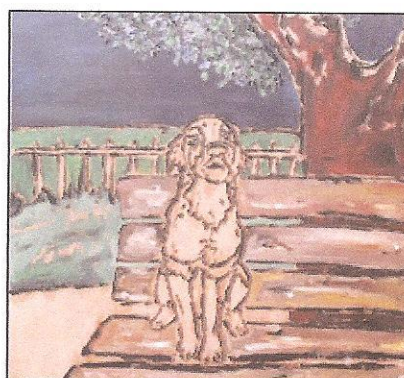
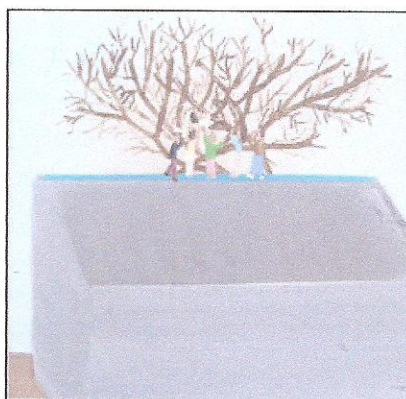
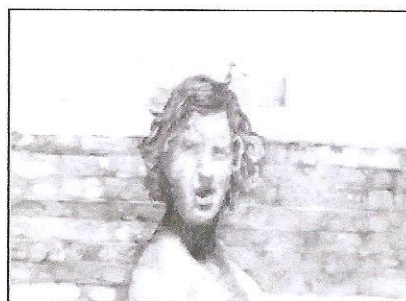
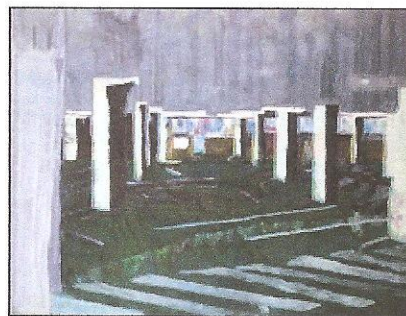


המציגים בתערוכה: לי אורפז, שי אזולאי, שרית אכטנברג, דן בירנבוים, נועם בלומנטל, מיכל בקי, רעיה ברוקנטל, משה גרשון, מאיה ז"ק, שרון זרגרי, אנה ים, נועה יערי, קרין מנדלוביץ', ניר מצליח, גוסטבו סגורסקי, אלינה ספשילוב

פתיחה: יום שלישי, 20.1.09, בשעה 18:00  
נעילה: יום חמישי, 19.2.09

גלריה משרד בתל אביב  
רח' שלמה המלך 3 (בחצר), תל אביב  
טלפון: 03-5254191

שעות פתיחה: ג-ה 12:00 – 17:00 ו', שבת  
12:00 – 14:00



מלמעלה למטה:  
לי אורפז  
ניר מצליח  
רעיה ברוקנטל  
שי אזולאי  
שרית אכטנברג

**חזרה לכותרות**

( - חזור - )

**תגובות גולשים ( 0 )**

סדר לפי: תאריך או מחבר התגובה

אין בשלב זה תגובות של גולשים לידיעה זו