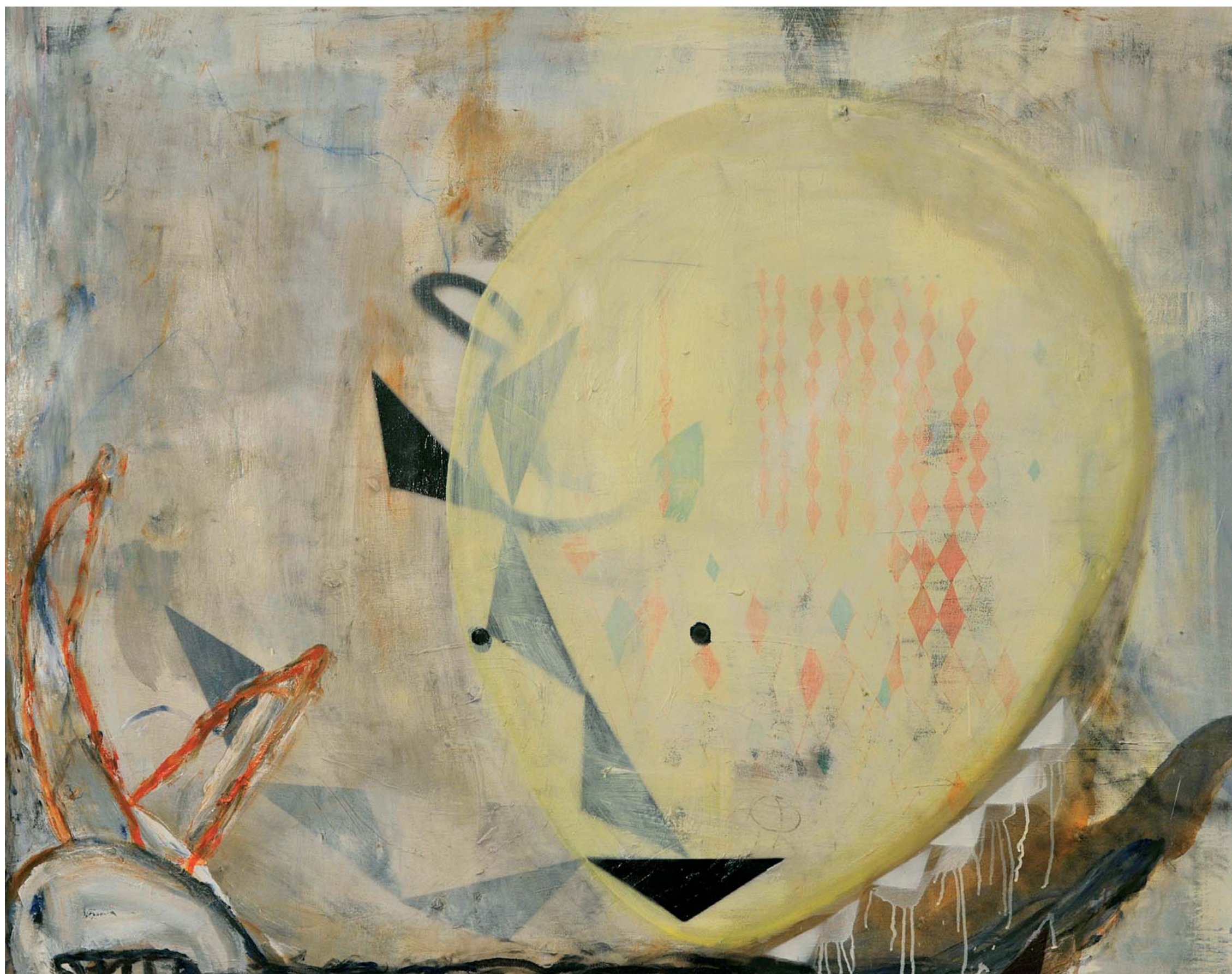




Dani Back דני בק
Mar Lavan מר לבן

אוצרת: גלית סמל Curator: Galit Semel

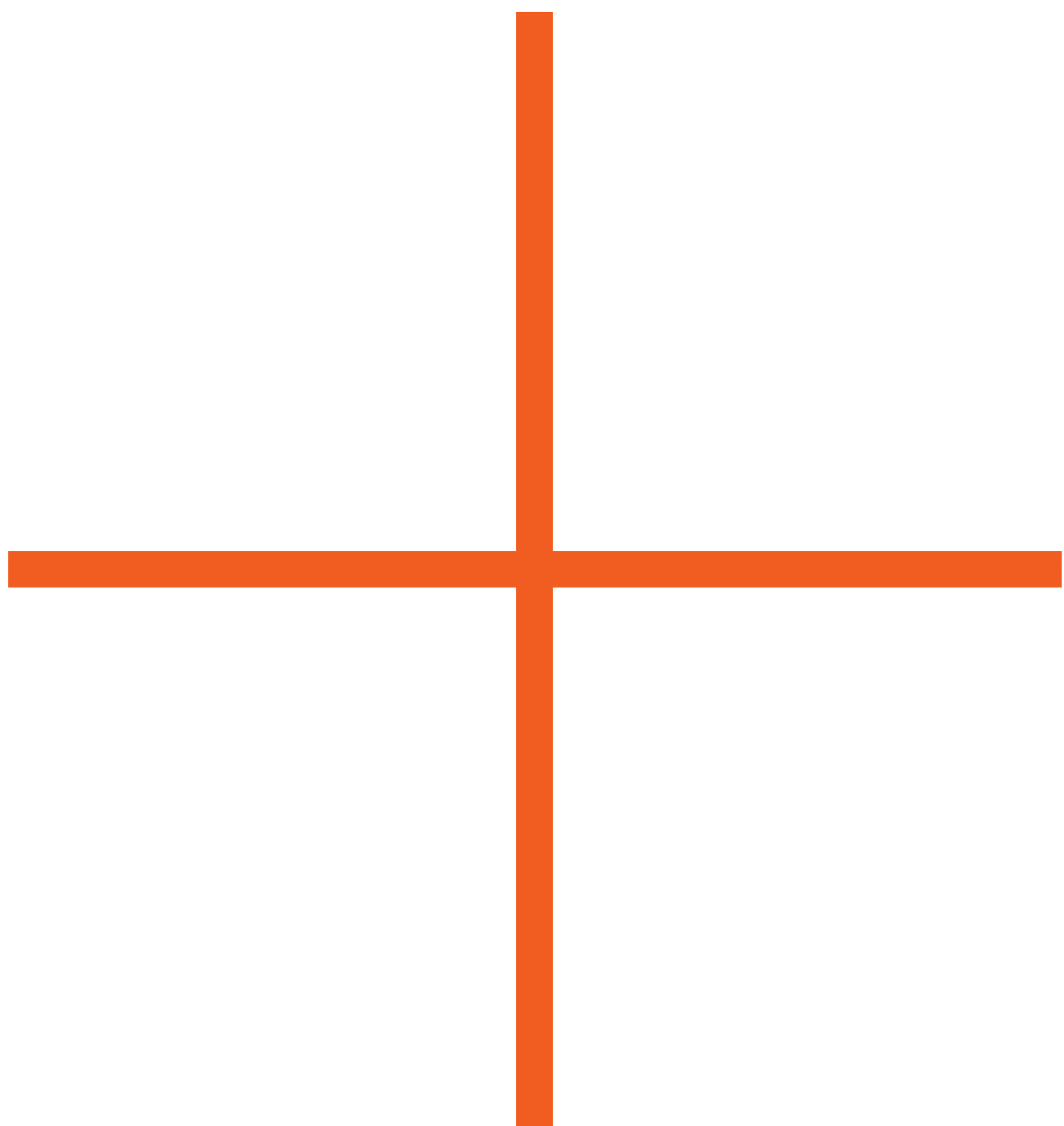




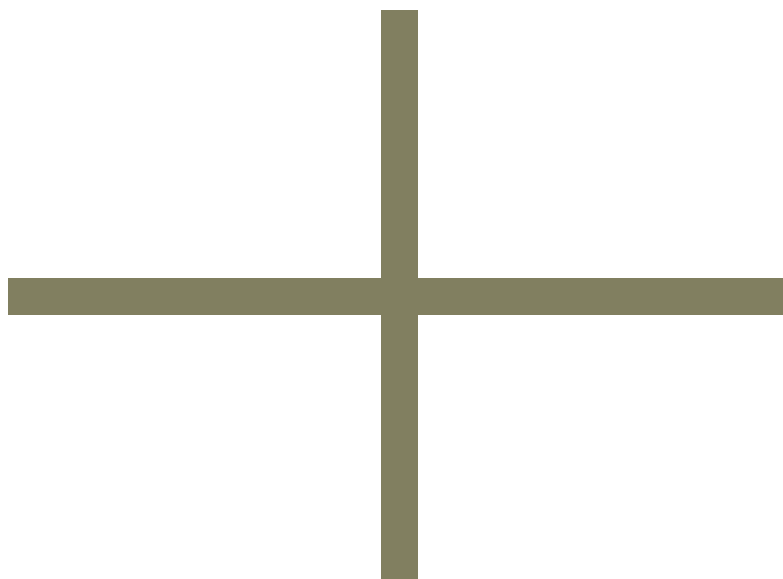
מר לבן, שמן על בד 30 x 40
Mar Lavan, Oil on Canvas 30 x 40

דני בק Dani Back מר לבן Mar Lavan

אוצרת: גלית סמל Galit Semel Curator:



מר לבן, שמן על בד 100 x 100
Mar Lavan, Oil on Canvas 100 x 100



מר לבן, שמן על בד 70 x 90
Mar Lavan, Oil on Canvas 70 x 90

מוכר. העיניים המגדירות את זהותה, נשארו כסממן מובהק של החיה המקורית.

מר לבן הוא "פרסונה" העסוקה כל זמנה בשאלה מה היא. לפי יונג, ה"פרסונה" היא הדמות של אדם מאמץ לעצמו כדי לתפקד בחברה. מדובר בדימוי החיצוני, ה"חזית" הייצוגית שהאדם מפנה כלפי החברה¹. הפרסונה מעניקה ללובש אותה דמות חדשה, שונה מזו הימיומית. במקרים קיצוניים היא עלולה למחוק את האישיות כליל.

לאורך השתנותה של הדמות, ניכרת התמתנות מבחינת האקספרסיביות החייתית, אולם נראה כי עדיין לא נוצרה אינטראקציה בינה לבין סביבתה וכי היא עדיין נמצאת בשלב שגורם לתחושת ריחוק. המסכה הנמצאת בעמדת ביניים, מתווכת בין אמת לבדיון, בין מציאות לפנטזיה, בין טבעי לעל-טבעי, בין חיים למוות. כאשר העולם הסובב נעשה מאיים ויצר אצל החיה חרדות קיומיות קשות, היא הפנימה את האני האמיתי שלה והחצינה את ה"אני השקרי" (המסכה). כתוצאה מכך היא התנתקה מן העולם ואיבדה את המגע עמו, ובעקבות זאת התרוקן האני האמיתי שלה מכל תוכן והפך לכלי ריק.

ההשתלבות הכרוכה בהסתתרות, האפילה לבסוף על יכולתה להשתנות. הסיכון שלקחה על עצמה החיה, התפוגג ביחד עימה והפך לחומר. ניסיון החיפוש הוביל בסופו של דבר להיעלמות. אותה ישות פיזית נעלמה והשאירה אחריה את נוכחותה המרומזת, את רוחה.

הערות:

1. Jung, C. G., The Essays on Analytical Psychology, Meridian Books, New York, 1956.

חיה מחופשת מחפשת זהות. צורתה הבלתי ניתנת לזיהוי מעידה על המהלכים הנפשיים שהיא עוברת, תוך ניסיון של השתלבות בעולם האנושי. ההשתנות האמורפית מובילה לבסוף להיטמעות בלתי מוגדרת ולהיעלמות.

ההשתנות מאופיינת על ידי חבישת מסכה פשוטה, ניטראלית, המייצגת נוכחות והיעדר בו זמנית. הפנים איבדו את תוויהן האופייניים, הייחודיים והפכו למעין תבנית ראשונית של מסכה. הריק והפשטות שבה, מכילים את הסוד. נוכחות אפלה זו מבליחה מהפנים המרוקנות. ראש כביר ממלא כמעט את מלוא שטח הבד. העלבון והבושה שבהסתתרות, שסופגת החיה עד לתהליך השינוי הסופי, גרם לה להלבין פניה ומשום כך להיהפך ללבנה.

שלושה פתחים קרועים במסכה: שני חורים לעיניים ואחד לפה. בחלק מן הציורים הפה קעור קמעה ויוצר מבט של תימהון ובאחרים, נוצרת הבעת חיוך קטנה. החיוך הקפוא מדומה כמעט לציור על הפרצוף. מתחת לחיוך נוכחות מוכחשת: העוצמה החייתית. המסכה חסרת הקול מביעה את הכאב המוחלט. המסכה שמהווה בדרך-כלל מעטה-מגן בפני עולם מוזר ומאיים, או מתימרת להסתיר כוונות, מופיעה כאן כשלב בדרך להיטמעות. כוחה של המסכה נמצא בשינוי ובהחלפת האישיות שמאחורי הדמות המוצגת. המסכה מייצגת במקרה זה צורך בהגנה ובהסתרה, בהפגנת זהות מסוימת ובשינוי צורה. היא מבטאת את התת-מודע של העוטה אותה ואת משאלותיה.

בתהליכי השינוי עוטה החיה מסכה של ילדה, המאפשרת לה להשתלב בחברה האנושית ולממש את הדימוי האידיאלי אליו היא שואפת, אולם שארית מבצבצת של זנב, המסתמנת כשיער, מסמנת מחד את אי-יכולת השחרור מעברה ומאידך, את אי-היכולת להשתלב באופן טוטאלי בעולם החדש, הזר והלא

מר לבן, שמן על בד 140 x 170
Mar Lavan, Oil on Canvas 140 x 170



רחבת האמיתי ע"ש ז'קו וז'קלין, ת"א, אלחנני 9 תל"א, 44244 על, 5246885 -02
צ'ים ב' תל"א 4000-1500, 47.00-49.00, טל'ן 03-5200-1600.
Artists' House, Tel Aviv & Michalizi St., 64244, Tel. 02-5246885